



PIN-PRATICA

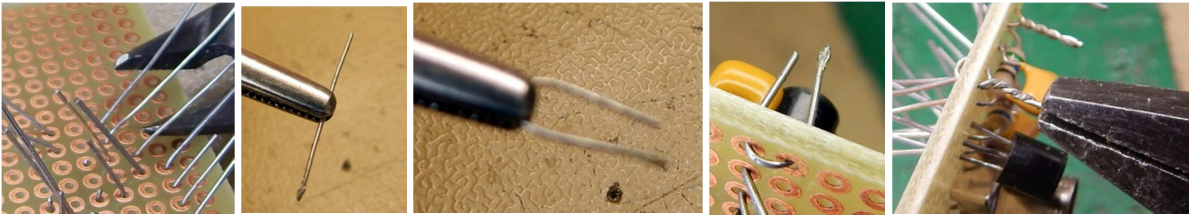
RIFERIMENTI

<i>Genere</i>	<i>DATA</i>	<i>Generalità</i>	<i>Note</i>	<i>Distribuzione</i>
<i>radio</i>	<i>'18</i>	<i>Tecnica di costruzione</i>	<i>laboratorio</i>	<i>af</i>

GENERALITA'

Come eseguire dei pratici punti di ancoraggio per collegamento da e per circuiti su piccole schede perforate?

Ecco una breve sequenza che mostra come.



In breve, con i fili che avanzano dei reofori tagliati di resistenze e condensatori già montati si costruisce una piccola torretta su due fori liberi. Poi si salda come un qualsiasi componente.

Buon divertimento, Alessandro Frezzotti